

地質調査業務委託（鷹巣中学校）

現 場 説 明 書

【条 件 明 示】

令和 7 年 10 月

北秋田市教育委員会教育総務課

現場説明書（条件明示）

業務の実施にあたっては、「秋田県委託業務共通仕様書 地質・土質調査業務共通仕様書（令和 6 年 10 月 1 日以降適用 秋田県）」及びその他指定された図書を参考とし、かつ以下の事項について条件とします。

第 1 編 共通編

第 1 章 基準等

第 1 節 参考図書

設計図書の外に提示する「参考図書」については、入札参加者の迅速な見積りに対しての資料として提示するもので、請負契約上拘束するものではないので留意して下さい。

第 2 節 積算基準

業務委託費の積算は、以下の積算基準に基づき実施しています。

1. 設計業務等標準積算基準書(令和 6 年 10 月以降適用)秋田県
2. 全国標準積算資料 土質調査・地質調査 令和 5 年度改訂版

一般社団法人 全国地質調査業協会連合会

第2編 現場説明事項

第1章 条件明示

第1節 積算条件

1. 本業務の積算条件は次のとおりです。

(1) 一般調査

- ・機械ボーリング

せん孔深度：L＝50m以下

せん孔方向：鉛直下方

孔 径：φ66mmノンコアボーリング

- ・総合解析

土質ボーリング本数：N＝3本

※旅費交通費、施工管理費及び諸経費の対象外

(2) 間接調査

- ・運搬費

資機材運搬 運搬車両：トラック2t積（クレーン装置付き2.9t）

- ・仮設費

足 場 工：平坦足場（高さ0.3m以下）

ボーリング深度：L＝50m以下

- ・旅費交通費

本業務の旅費交通費は「率計上・宿泊無し」とし、率は「地質調査業務」
として積算基準書に記載の率を直接調査費へ乗じて計上しています。

- ・施工管理費

本業務の施工管理費は、積算基準書に記載の率を直接調査費へ乗じて計上
しています。

(3) 解析等調査

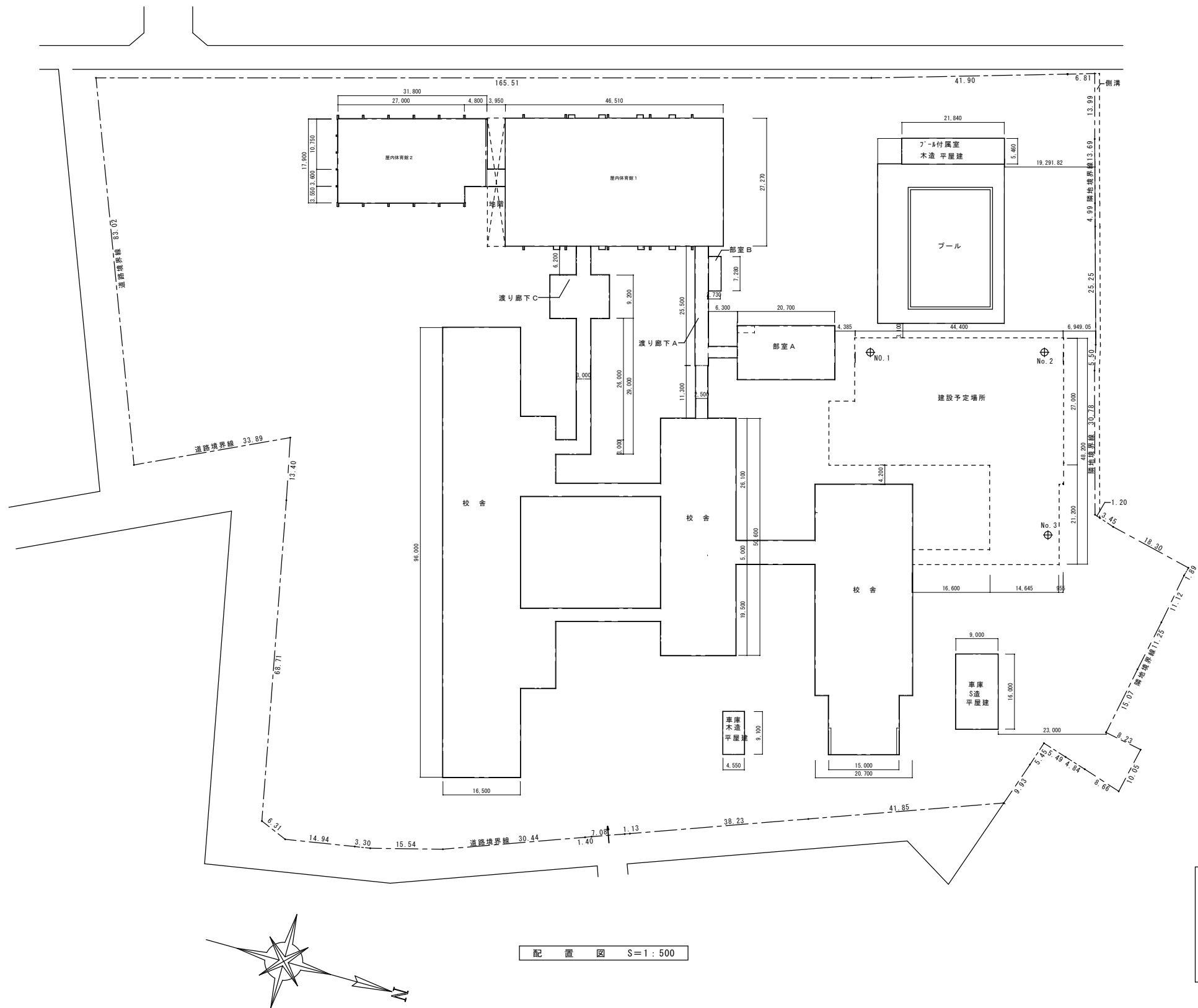
- ・解析等調査

土質ボーリング本数：N＝3本

2. 機械ボーリング及び原位置試験の調査結果により土質条件が変更となる場合は、設計変更とします。
3. 運搬費及び仮設費について、調査計画策定により運搬手段及び仮設足場等の変更が必要となる場合は、別途協議します。

第2節 その他

設計図書及び特記仕様書等に記載のない事項については、発注者及び受注者との協議により決定し、必要と認められる場合は設計変更の対象とする。



■ 凡 例

No. 1～No. 3 — 建設予定地 3ポイントを示す

	建築士		縮 尺 S=1：500	件 名 地質調査業務委託（鹿巣中学校）	図面番号
	担 当				
	作図年月日 2025.08				
				図 面 名 地質調査予定位置平面図	整理番号